

Coffee Bag

2025

communication by products



// ECO



Neue Sorten:

Fair gehandelt & sozial nachhaltig

KOMPOSTIERBAR

CoffeeBag

CoffeeBag



46 Funktionsweise

47 Sorten

// NEU

CoffeeBag - Individual Design



48 CoffeeFlyer

49 CoffeeBag

// NEU



CoffeeBags
Ab 250 Stück

CoffeeFlyer
Ab 250 Stück

// ECO

CoffeeBag

Kompostierbar

Die natürliche Alternative zu Kaffeekapseln

Der Kaffee-Filter im Miniformat enthält 10 g Kaffeepulver für eine Tasse Filterkaffee und belastet nicht die Umwelt.

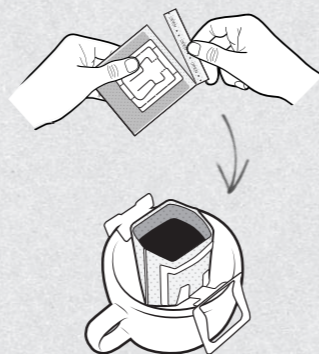


Kartonagen aus garantiert ökologischer und nachhaltig bewirtschafteter Forstwirtschaft.



Einfach in der Anwendung:
Der CoffeeBag entfaltet sich beim Öffnen von selbst und ist sofort einsatzbereit:

- 1 CoffeeBag aufreißen
- 2 Am Tassenrand einhängen
- 3 Mit heißem Wasser den Kaffee direkt in die Tasse filtern



So funktioniert:



// NEU

Sorten

Fair gehandelt und sozial nachhaltig

- ✓ Arabica Kaffee aus verantwortungsvollem Handel
- ✓ Schonende Trommelröstung in Deutschland
- ✓ Handwerklich geröstet vom „Röster des Jahres“

„BEIM DIREKTHANDEL VERZICHTEN WIR AUF KOSTSPIELIGE SIEGEL UND UNTERSTÜTZEN MIT DEM GELD LIEBER DIE KAFFEEBAUERN UND DEREN FAMILIEN DIREKT.“

- ✓ Lückenlos transparente Lieferkette bis zur Plantage
- ✓ Regionale Abfüllung in einem sozialtherapeutischem Betrieb

Good Trade

Arabica Kaffee

Dieser Kaffee überzeugt sowohl geschmacklich als auch ethisch. Der Rohkaffee kommt über nur 1 Zwischenhändler direkt von sorgfältig ausgewählten Bauern nach Deutschland. Dies gewährleistet eine transparente Lieferkette und verspricht, dass die Bohnen vom Anbau bis zur Röstung höchsten Qualitäts- und Sozialstandards entsprechen.

Direct Trade

Arabica Kaffee

Dieser direkt gehandelte Kaffee aus Peru vereint höchste Qualität mit sozialen Werten. Der außergewöhnliche Kaffee stammt von einer kleinen Anbaugemeinschaft, die seit 2011 hochwertige Arabica-Bohnen kultiviert. Diese werden direkt und ohne weitere Zwischenhändler nach Deutschland importiert, was eine transparente Lieferkette vom Anbau bis zur Röstung gewährleistet.



CoffeeFlyer

CoffeeBag mit Klappkarte

Erhältlich in 2 Sorten:

Good Trade

Direct Trade



Wir verwenden Papiere aus kontrolliert ökologischer und nachhaltig bewirtschafteter Forstwirtschaft.



// NEU

CoffeeBag

Individual Design

Erhältlich in 2 Sorten:

Good Trade

Direct Trade



Vollflächiger Druck auf CoffeeBag und Klappkarte

2 Sorten zur Wahl (sortenrein)

Ab 250 Stück



Vollflächiger Druck auf die Verpackung

2 Sorten zur Wahl

Ab 250 Stück

| Füllung | 250 | 500 | 1.000 | 1.500 | 2.000 | 2.500 | 3.000 | 4.000 | 5.000 |
|------------------------------|------|------|-------|-------|-------|-------|-------|-------|-------|
| Inkl. CoffeeBag Good Trade | 1,62 | 1,37 | 1,27 | 1,22 | 1,21 | 1,20 | 1,18 | 1,17 | 1,14 |
| Inkl. CoffeeBag Direct Trade | 1,67 | 1,42 | 1,32 | 1,27 | 1,26 | 1,25 | 1,23 | 1,22 | 1,19 |

| Nebenkosten: | | Logistik: | | Lieferzeit: | |
|--------------|-----------|---------------------|-------------------|----------------|--|
| Vorkosten: | 99,00 | Verpackungseinheit: | 100 Stk | ca. 4-5 Wochen | |
| Druckkosten: | inklusive | Gewicht: | 24 g | | |
| Druckfarben: | 4c CMYK | Abmessungen: | 135 x 110 x 10 mm | | |

| Füllung | 250 | 500 | 1.000 | 1.500 | 2.000 | 2.500 | 3.000 | 4.000 | 5.000 |
|--------------|------|------|-------|-------|-------|-------|-------|-------|-------|
| Good Trade | 0,89 | 0,85 | 0,83 | 0,82 | 0,81 | 0,80 | 0,79 | 0,78 | 0,76 |
| Direct Trade | 0,94 | 0,90 | 0,88 | 0,87 | 0,86 | 0,85 | 0,84 | 0,83 | 0,81 |

| Nebenkosten: | | Logistik: | | Lieferzeit: | |
|--------------|-----------|---------------------|------------------|--------------|--|
| Vorkosten: | 69,00 | Verpackungseinheit: | 125 Stk | ca. 4 Wochen | |
| Druckkosten: | inklusive | Gewicht: | 15 g | | |
| Druckfarben: | 4c CMYK | Abmessungen: | 120 x 100 x 9 mm | | |