

LOOK!  
WERBESERVICE

# lookbook 2023

Westford<sup>®</sup>  
Mill

[westfordmill.com](https://westfordmill.com)



Die neue Saison

# durchdachtes design.

Westford Mill® läutet das neue Jahr mit sieben neuen Styles ein, die dem Fokus auf bedachtes nachhaltiges Design treu bleiben. Die Linie führt weiter Prozesse ein, die eine geringere Auswirkung auf die Umwelt haben. Die neue Natural Dyed-Kollektion folgt dieser Ethik weiter; hergestellt aus nachhaltig gewonnenen Färbemitteln aus natürlichen Botanicals, die so geringe Auswirkungen auf die Umwelt haben wie möglich.







**FOR THE  
PLANET**  
— MEMBER —

1% for the Planet ist eine Partnerschaft zwischen Unternehmen, die sich für den Schutz unserer Umwelt einsetzen. Mitglieder sorgen sich um die sozialen und Umweltauswirkungen der Industrie und wissen, dass sie selbst eine Rolle dabei spielen. Zusammen haben sie sich dazu verpflichtet, größere unternehmerische Verantwortung zu tragen und vereinen Spender und Macher, um sinnvolle Spendenaktionen für die Umwelt voranzutreiben.

Haben wir uns verpflichtet, 1% des Jahresumsatzes für den Erhalt und die Wiederherstellung der natürlichen Umwelt zu verwenden, und zwar durch unsere Mitgliedschaft bei „1% for the Planet“.





Die Naturfarben-Kollektion

# pflanzen bringen farbe ins leben!

Die natürlichen Elementen waren Vorbild für eine Farbpalette an sanften Farbtönen aus den reinsten Quellen unserer Natur. Nachhaltig gewonnene pflanzliche Farbstoffe hinterlassen in der Umwelt kaum Spuren. Keine Giftstoffe, keine scharfen Chemikalien – nur sanfte Farbtöne für ein modernes, minimalistisches Styling.





NEU

## W281

### Organic Natural Dyed Bag For Life

Die klassische Form der W281 besticht durch viele wunderschöne Pastelltöne aus nachhaltig gewonnenen Pflanzenfarbstoffen. Dank der perfekten Größe der Tragegriffe lässt sich die Tasche in der Hand und über der Schulter tragen. Hergestellt aus 100 % GOTS-zertifizierter Bio-Baumwolle.

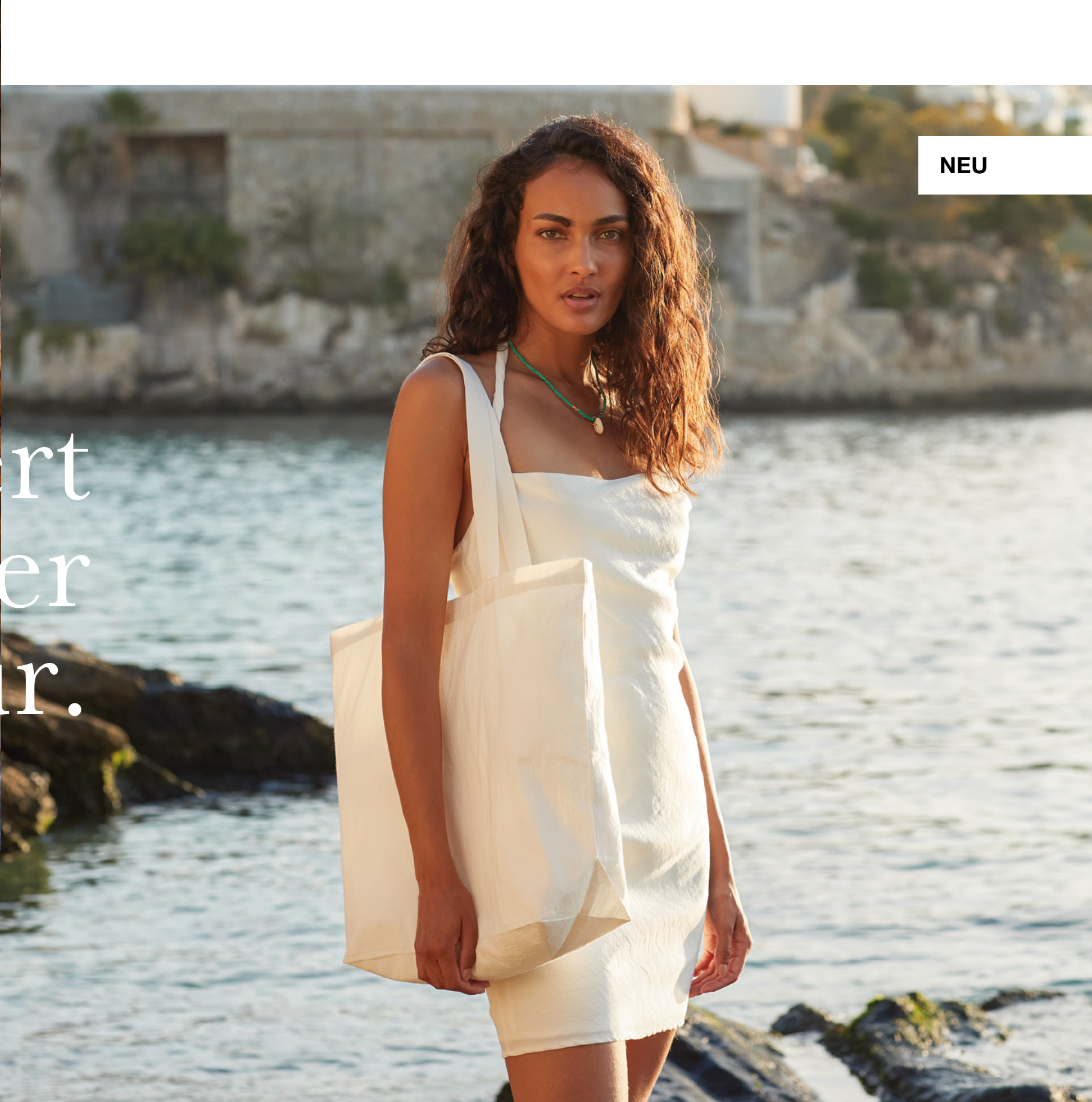
Available colours: Indigo Blue, Myrobalan Stone, Pomegranate Rose or Sea Salt.







inspiriert  
von Mutter  
Natur.



NEU

### W285

#### Organic Natural Dyed Maxi Bag for Life

Die vielseitige Tasche ergänzt jede Zubehöerausstattung. Sie besticht durch viele wunderschöne Pastelltöne aus nachhaltig gewonnenen Pflanzenfarbstoffen. Die „Maxi“-Oberfläche bietet außerdem eine große Dekorationsfläche. Hergestellt aus 100 % GOTS-zertifizierter Bio-Baumwolle Erhältliche Farben.

**Available colours: Indigo Blue, Myrobalan Stone, Pomegranate Rose or Sea Salt.**







NEU

Die Ferienresort-Kollektion

# Sonne und mehr.

**W626**

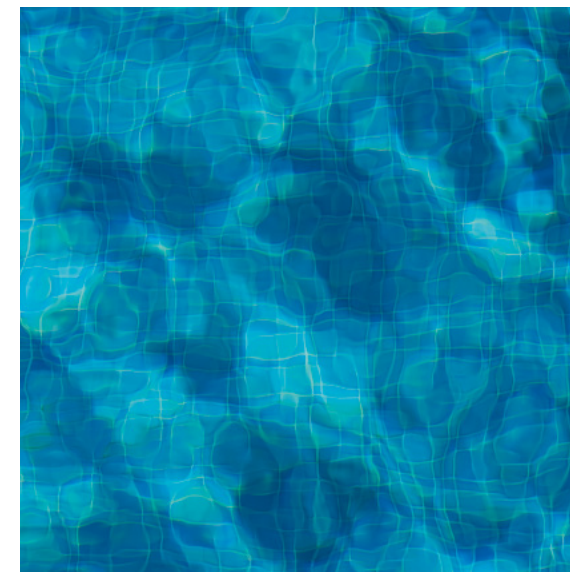
Fairtrade Cotton Deck Bag

Trends kommen und gehen, aber jede Accessoires-Kollektion braucht Klassiker, auf die sie sich verlassen kann. Diese klassische Canvas-Tasche mit ihrem geräumigen Fassungsvermögen eignet sich perfekt für ein müheloses Styling – ein treuer Begleiter, egal ob Sie Lebensmittel einkaufen oder an den Strand gehen. Hergestellt aus Fairtrade-Baumwolle können Sie sicher sein, dass dieses Design mit bedacht entwickelt wurde.





NEU



## W608

Resort Canvas Bag

Von exotischem Insel-Hopping bis zu europäischen Städtetrips bietet dieses Design alles, was Sie brauchen, um Ihre Reise-Essentials stylish zu verstauen. Eine kastige Silhouette bietet eine moderne Struktur, die schnell zum Must-have in jeder Accessoire-Kollektion wird. W608 ist groß und bietet optimale Fläche für die Veredelung.





Die Oversize-Kollektion

# überragt alles.

Ein klassischer Shopper genügt nicht? Dann ist die Ausführung in Übergröße das Richtige! In modernem Design und mit extra großem Fassungsvermögen ist sie die perfekte Tasche für Tagesausflüge oder ein aussagekräftiges Statement. Die W696 ist in einer Auswahl an Grundfarben erhältlich. Alle Modelle werden aus strapazierfähigem, schwerem 100%igem Baumwollcanvas hergestellt. Weiche Griffe aus Webstoff sorgen für maximalen Komfort – ob über der Schulter oder in der Hand getragen.





NEU FARBEN

## W696

### Oversized Canvas Tote Bag

Ein klassischer Shopper genügt nicht? Dann ist die Ausführung in Übergröße das Richtige! In modernem Design und mit extra großem Fassungsvermögen ist sie die perfekte Tasche für Tagesausflüge oder ein aussagekräftiges Statement. Die W696 ist in einer Auswahl an Grundfarben erhältlich. Alle Modelle werden aus strapazierfähigem, schwerem 100%igem Baumwollcanvas hergestellt. Weiche Griffe aus Webstoff sorgen für maximalen Komfort – ob über der Schulter oder in der Hand getragen.

New colours: Caramel, Olive Green.







NEU

## W610

Everyday Canvas Tote

W610 wurde für einen modernen Lifestyle entwickelt und bietet Stauraum für alles von Wasserflaschen und Tagebüchern bis Activewear und Extralagen. Eine softe unstrukturierte Oversized-Silhouette passt perfekt zu einer entspannten, mühelosen Ästhetik. Baumwoll-Canvas gibt es in einer modernen Farbpalette mit neutralen Tönen für einfaches Styling.







## **W452**

### **Jute Base Canvas Tote XL**

Gehen Sie mit der Canvastasche XL mit Juteboden aufs große Ganze. Stylish und geräumig: Der hochwertige Shopper wird aus schwerer Baumwolle und einem strapazierbaren Bodenteil aus Jute hergestellt und unterstreicht einen natürlichen, nachhaltigen Lebensstil. Perfekt für den Familienausflug am Strand.







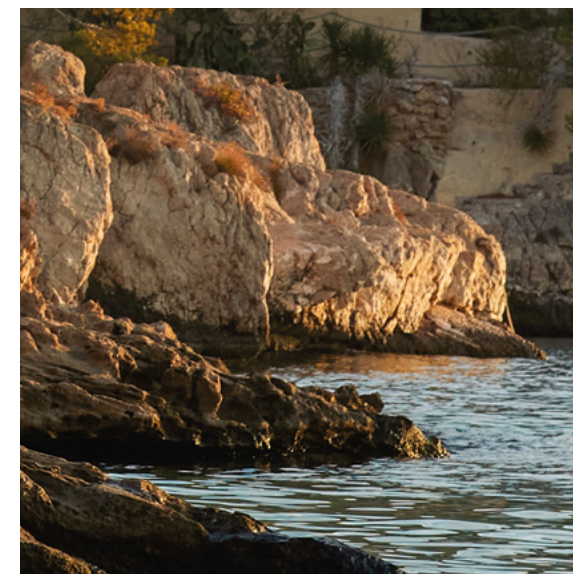
## W855

### EarthAware® Organic Marina Tote XL

Man kann nie zu viele Sachen haben, zumindest nicht mit dieser Tasche. Das Hauptfach mit 30 Litern Fassungsvermögen beseitigt Platzangst im wahrsten Sinne des Wortes – ob beim Einkauf, bei sportlichen Aktivitäten oder beim Familienausflug am Strand. Der schlichte Knebelverschluss aus Holz hält alles gut zusammen. Hergestellt aus 100 % Bio-Baumwollcanvas und damit ideal für den umweltbewussten Endnutzer.







## W680

### Nautical Beach Bag

Horizontale Streifen sind nach wie vor ein Modetrend. Die Marine-Strandtasche ist das Urlaubsaccessoire für jeden Fan der beliebten Maxi-Bags. Die groben Baumwolltragegriffe in Seiloptik sind ein klassisch-maritimes Detail. Dank des hochwertigen, gebürsteten Canvas eignet sich diese natürlich anmutende Tasche perfekt für den Ausflug an den Strand.





## W690

### EarthAware® Organic Boat Bag

Hergestellt aus 100 % GOTS-zertifizierter Baumwolle punktet diese zuverlässige Tote-Bag mit ihrem hochwertigen strapazierfähigen Stoff und ist natürlich umweltfreundlich. Die charakteristischen Griffe mit Streifen in Kontrastfarben sind in fünf verschiedenen Ausführungen erhältlich, aus weichem Baumwollgewebe gehalten und besonders tragebequem.





# zuhause ist's am schönsten.

Daheim ist, wo die Westford Mill® ist. Willkommen zu unserer ausgewählten Lifestyle-Kollektion mit schönen Teilen zur persönlichen Gestaltung Ihres Zuhauses. Hier finden Sie sorgfältig hergestellte, umweltfreundliche Aufbewahrungsbehälter, Utensilos und Stauraumhilfen in sanften Erdtönen und Accessoires wie Kissenbezüge, Geschirrtücher und Schürzen. Damit Ihr persönliches Umfeld Ihre Einstellung widerspiegelt und Sie Ihren Teil zum Schutz der Umwelt beitragen.



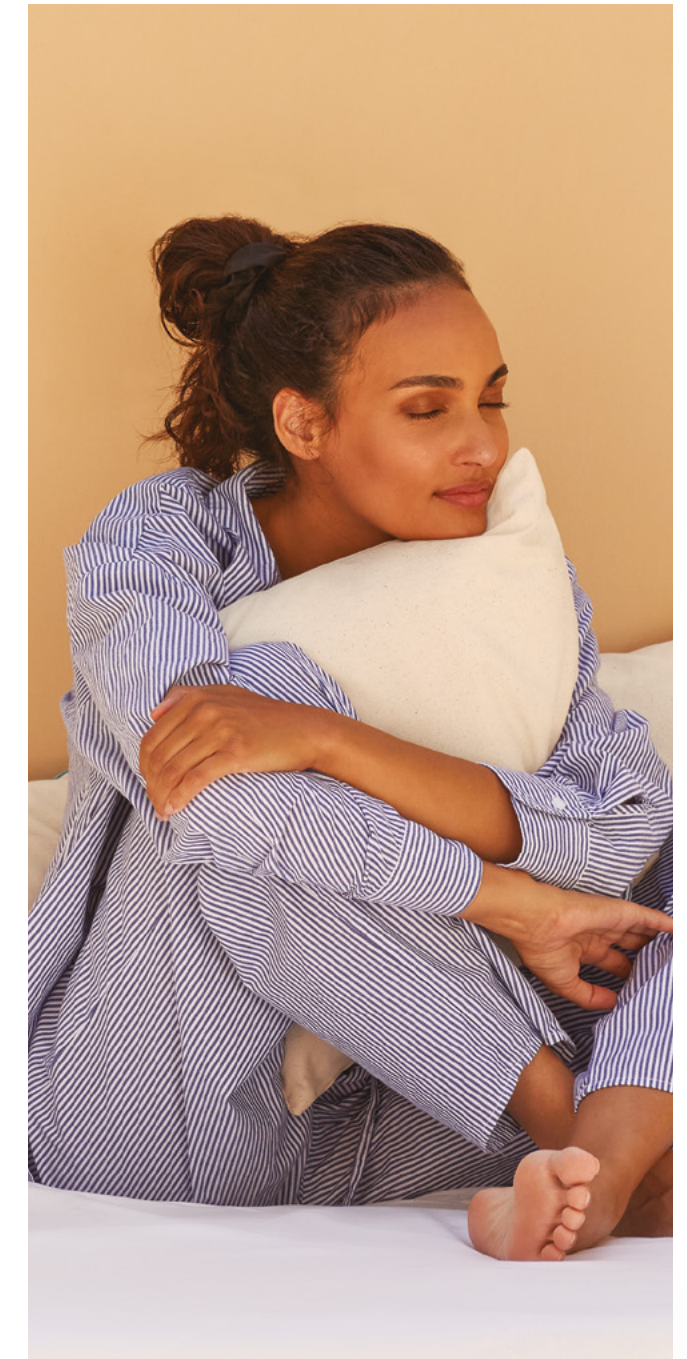


NEU

## W355

### Fairtrade Cotton Piped Cushion Cover

Mit Westford Mill wird jedes Haus zum Zuhause. Unsere Homeware-Kollektion wurde sorgfältig entworfen, damit Sie Ihre Umgebung schön und individuell gestalten können und sich darin wie in Ihrem eigenen Reich fühlen. Wählen Sie aus einer Palette an soften, neutralen Tönen und runden Sie damit dein Design-Konzept ab, das durch und durch Ihnen entspricht. Die kontrastierende Paspelierung und der Blockfarbakzent von W355 sorgen für einen erstklassiges Finish, ganz gleich, wie Ihre Ästhetik aussieht.



## W350

### Fairtrade Cotton Canvas Cushion Cover

Diese langlebigen Kissenbezüge aus 100 % Baumwolle mit hübschen Prints oder Stickereien eignen sich perfekt zu Dekozwecken. Sie sind aus natürlicher Baumwolle gefertigt und in verschiedenen Größen erhältlich. Darüber hinaus sind die Kissenbezüge Fairtrade-zertifiziert, sodass das gute Gewissen gleich mitgeliefert wird.





unschätzbares  
zu  
schätzen  
wissen.

NEU

**W121**

Cotton Gift Bag with Ribbon Drawstring

Wenn wertvolle Gegenstände wie Designertaschen oder Schmuck geschützt werden müssen oder Sie einen besonderen Platz für ein Geschenk benötigen, sind diese Kordelzugtaschen aus gebürsteter Baumwolle perfekt geeignet. Ob es sich um Hochzeitsgeschenke, Brautschuhe oder Organisationszubehör handelt, drei Größen sind für jeden Bedarf geeignet. Die kontrastierenden Bänder sorgen für ein hochwertiges Finish und ermöglichen eine individuelle Gestaltung der Geschenke.





## W572

### Reversible Canvas Organiser

Verschönert jeden Raum: Ob im Büro, zu Hause oder im eigenen Laden – die Utensilos aus Canvas von Westford Mill sind praktisch und dekorativ zugleich. Sie nehmen Topfpflanzen oder Büromaterial auf und sind besonders strapazierfähig. Das kleine Accessoire ist vielseitig verwendbar und wird für bessere Branding-Maßnahmen aus gebürstetem Baumwollcanvas hergestellt. In zwei Größen und zahlreichen ruhigen, zeitgemäßen Farben erhältlich.



## W574

### Canvas Storage Tub

Sorgt für Ordnung in Büro, Homeoffice und zu Hause:  
Der W574 wird aus 100 % hochwertigem Baumwollcanvas hergestellt und ist in 3 Größen erhältlich. Eine flexible Lösung für alle Bedürfnisse.







## W710

### Organic Cotton Tea Towel

Das Geschirrtuch aus Bio-Baumwolle besteht zu 100 % aus reiner Bio-Baumwolle und ist GOTS- und OCS-zertifiziert. Sein schlichtes, hochwertiges Material ist nicht nur besonders langlebig, sondern macht in der Küche auch eine gute Figur. Das W710 ist mit einer praktischen Aufhängeschleife ausgestattet und kann einfach in der Maschine gewaschen werden.





## W364

### Fairtrade Cotton Adult Craft Apron

Das schlicht anmutende, ethisch bedenkenlose Design mit dem Nackenband aus Baumwolle in Fischgrätenripp und den Taillenbändern zum Umbinden erfüllt Ihre Ansprüche an Stil und Qualität. Das Modell ist für viele Einsatzzwecke geeignet: Es ist der ideale Begleiter beim Backen, das i-Tüpfelchen des geschickten Baristas und der perfekte Schutz bei der Ausübung eines Kunsthandwerks.

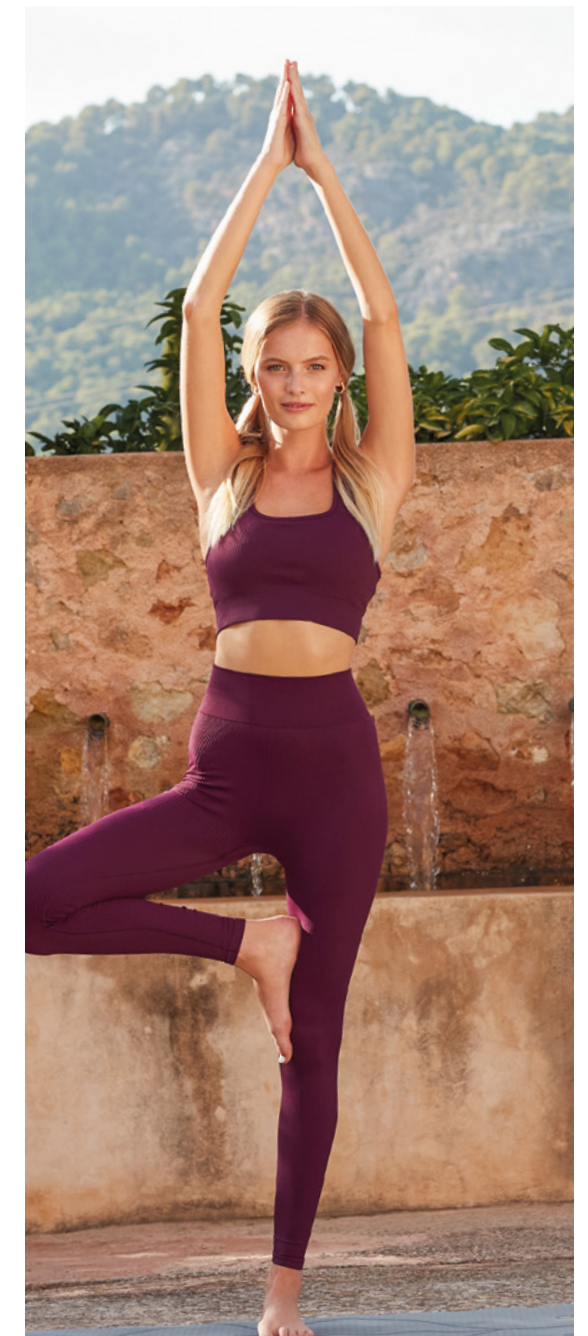




Die Yoga-Kollektion

# namaste.

Das Leben will gelebt werden, und wer einen langsameren Lebensstil bevorzugt, für den ist unsere Yoga-Kollektion die richtige Wahl. Der moderne Alltag verlangt nach praktischen Accessoires, damit wir uns ganz auf unsere Atmung und den freien Energiefluss konzentrieren können. Ihr Zubehör für den Yogakurs findet in funktionalen Taschen Platz, die besonders minimalistisch sind und das Leben leichter machen. Unsere EarthAware® Yogamatten-Tasche aus Biomaterial und die EarthAware® Yoga-Tragetasche aus Biomaterial werden aus 100 % Bio-Baumwollcanvas hergestellt – damit Sie sich guten Gewissens entspannen können.







## W816

### EarthAware® Organic Yoga Mat Bag

Die Tasche besteht aus hochwertigem, schwerem Bio-Baumwollcanvas. Dank des Tunnelzugs bleibt der Inhalt sicher an seinem Platz und der erweiterbare Schultergurt aus Webstoff sorgt für optimalen und individuell einstellbaren Tragekomfort. Dank des praktischen, versteckten Wertsachenfachs der W816 mit Reißverschluss kann man sich voll und ganz auf seinen Yoga-Kurs konzentrieren.





## W818

### EarthAware® Organic Yoga Tote

Multifunktionales Design für den modernen Lebensstil. Die W818 ist geräumig, strapazierfähig und mit einer offenen Außentasche zur Unterbringung der Yogamatte ausgestattet, was sie zum idealen Begleiter für Ihren Yogakurs macht.







Die Revive-Kollektion

# aus achtsamer herstellung.

Die Revive-Kollektion von Westford Mill® besteht aus Pre-Consumer-Baumwollabfällen und recyceltem Post-Consumer-Polyester. Um den Fußabdruck zu senken, wird sie in einem minimalistischen Prozess schonend hergestellt und gefärbt. Alle Produkte bestehen aus GRS-zertifiziertem Gewebe. Das durchdachte Design besticht durch seine einzigartige und markante Ausführung – für unvergleichliche Modelle, die die Umwelt schonen und das Auge erfreuen.





## W960

### Revive Recycled Gymsac

Ohne einen schlichten, aber vielseitigen Turnbeutel wie den W960 ist keine Taschensammlung komplett. Diese Grundausstattung kommt vom Sportkurs bis zum Outdoor-Abenteuer zum Einsatz und bietet eine umweltbewusste Alternative zum herkömmlichen Sportbeutel.





## W961

### Revive Recycled Tote

Die W961 ist ein zeitloses Modell und eignet sich für den täglichen Gebrauch. Gleichzeitig ebnet sie den Weg in eine umweltbewusstere Zukunft.





## W965

### Revive Recycled Maxi Tote

Dieser klassische Shopper in Übergröße ist genauso praktisch wie umweltbewusst. Mit 18 l Fassungsvermögen ist die W965 der ideale Mehrzweckbegleiter – auf dem Weg zur Arbeit, für Tagesausflüge oder beim spontanen Shoppingtrip unterwegs. Die großzügige Oberfläche des Maxi-Shoppers bietet die perfekte Fläche zur dekorativen Gestaltung.



## W966

### Revive Recycled Stuff Bag

Diese vielseitige Baumwolltasche ist in vier verschiedenen Größen und zwei vielseitigen Farbvarianten erhältlich. Alle verfügen zum einfachen, aber effektiven Schutz über einen klassischen Tunnelzug.





## W623

### Fairtrade Cotton Classic Shopper

Der klassische Shopper ist ein echter Allrounder. Die aus 100 % Fairtrade-Baumwolle hergestellte Tasche kann guten Gewissens getragen werden. Die Tasche aus 280 g/m<sup>2</sup> schwerer Baumwolle mit Boden und Seitenleiste freut sich schon auf den nächsten Shoppingtrip.

New colours: Bottle Green, French Navy.



NEU FARBEN



NEU FARBEN

## W620

### Fairtrade Cotton Bottle Bag

Die praktische Flaschentasche nimmt Flaschen mit bis zu 1,5 Litern auf. Perfekt für Picknick, Party oder als Geschenktasche: Sie besteht aus 100 % Fairtrade-Baumwolle und gibt das gute Gefühl, verantwortungsbewusst eingekauft zu haben.

New colours: Bottle Green, Light Grey.



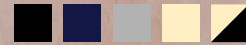


## W671

### Fairtrade Cotton Camden Shopper

Der Camden-Shopper vereint Mode und Ethik: Die farblich kontrastierenden Griffe sind ein Hingucker, die diese verantwortungsbewusst hergestellte Tasche aus 100 % Fairtrade-Baumwolle zum schicken Naturprodukt machen. Dank der vielseitigen, 58 cm langen Griffe kann die Tasche sowohl in der Hand als auch über der Schulter getragen werden.

New colours: French Navy, Light Grey.



**NEU FARBEN**



Westford<sup>®</sup>  
Mill

[westfordmill.com](https://westfordmill.com)

Die Farbdarstellung kann je nach Druckprozess abweichen.  
© 2023 – Beechfield Brands Ltd. Alle Rechte vorbehalten.

